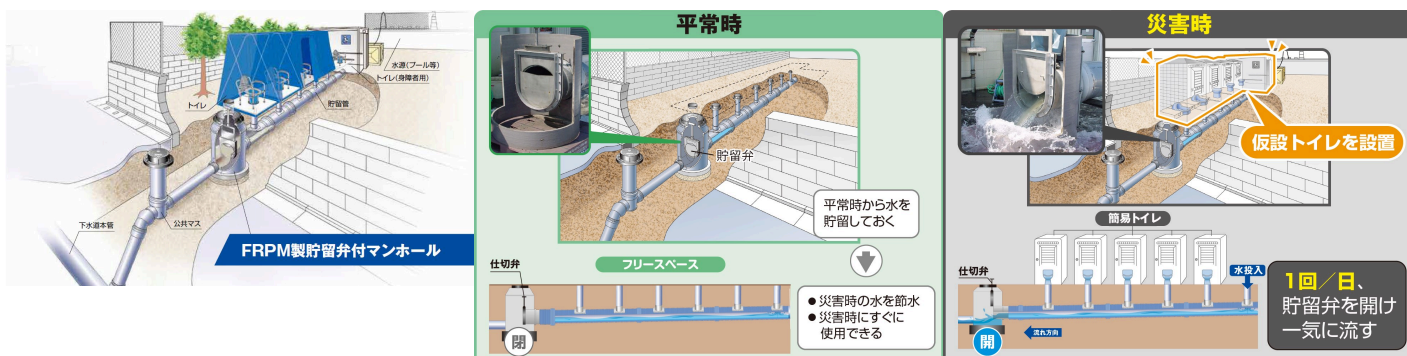


製品名：防災貯留型トイレシステム

■種類 マンホールトイレ（下部構造）

- 特徴
- ①実績：人孔数2,862基、トイレ基数14,442基（2021年度末時点）
 - ②下水道直結のため、簡単な仕切弁操作で貯留したし尿を下水道へ排出可能
 - ③初期貯水へ汚物を排泄することで、汚物の軟化、周期発生の低減が期待される
 - ④1日1回程度、地上からの仕切弁開閉操作と貯留管への注水作業で、運用が可能
 - ⑤仕切弁は内径φ900mmのマンホール内に設置されメンテナンス可能

製品写真



仕様

本管接続の有無	有（下水道本管直結型）
基準使用人数	500人（トイレ5基）/貯留弁付マンホール1台あたり
貯留槽寸法	貯留管径：φ450/貯留管径：14m（トイレ5基）
マンホール数	仮設トイレ用：5基（φ200） 給水口用：1基（φ200） 貯留弁用：1基（φ900）
初期水貯留量	貯留管種VU管：1190L ※オーバーフロー時（満水） 貯留管種リブ付管：1370L ※オーバーフロー時（満水）
設置場所の目安	避難場所、学校、公園、小規模施設、マンション（駐車場、駐輪場）
耐液化化工法	リブ付管：砕石による埋め戻しで液状化を抑制 VU管：埋め戻し部の固化により液状化を抑制
耐地震度	地震動レベル2対応の管路資材 貯留弁がFRPM製マンホールと一体型の為、強度・水密性・耐腐食性に優れる 貯留管および仮設トイレ接続用の立上がり管は、可とう性に優れたゴム輪接合で地震動に追従する
問合先	積水化学工業株式会社 SEKISUI Chemical Co.,Ltd. 環境・ライフラインカンパニー 給排水インフラ事業部 管材企画部 TEL：03-6748-6492 FAX：03-6748-6564
URL	http://www.eslontimes.com/
備考	当社は、「安全な水とトイレを世界中に」届けられるよう、避難所の強靱化、レジリエンスなまちづくりを、長年培った高い技術と品質で支えています。